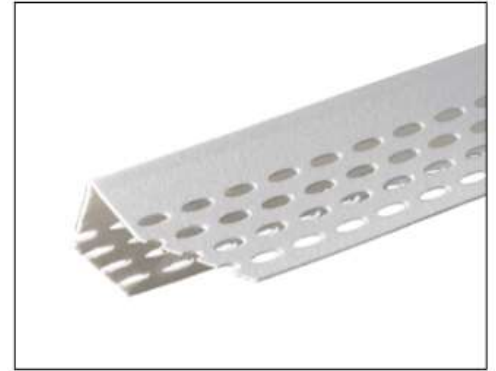


TECHNISCHE DATEN

Stand: 2019-08-05

Bezeichnung: STRAITFLEX UNO-BEAD

ACP Artikelnummer: 6025 100 301



Eigenschaften

- Alle Innen- und Außenkanten
- Perfekte Anpassung an alle Winkelstellungen durch Super-Flex Gelenkschiene und extreme Beweglichkeit des Profils
- Perforierte Seitenwangen

Untergründe

Die Untergründe müssen fest, trocken, frei von Verschmutzungen, Ausblühungen, Verfärbungen, Pilzbefall, Sinterschichten, kreidenden Schichten, Mehlkornschichten und trennenden Substanzen sein. Vorhandene Altbeschichtungen müssen auf Eignung, Haft- und Tragfähigkeit geprüft werden. Kreidende Schichten sind zu entfernen. Glatte, dichte bzw. glänzende Untergründe anschleifen bzw. durch geeignete Maßnahmen mattieren. VOB/C DIN 18363, die jeweiligen BFS-Merkblätter und die Technische Information beachten.

Verarbeitungshinweise

1. Schneiden Sie den STRAITFLEX Streifen mit einer Tapezierschere in gewünschter Länge ab. Knicken Sie den Streifen im richtigen Winkel.
2. Fixieren Sie den STRAITFLEX Streifen, indem Sie die Fertigspachtelmasse mit einem Spachtel oder bei Rollspachtel mit einer Rolle auf die Ecke auftragen. In feuchten Räumen benutzen Sie Nassraumspachtelmassen.
3. Drücken Sie den STRAITFLEX Streifen in die nasse Spachtelmasse. Justieren Sie den Streifen bei Bedarf so, dass Sie eine gerade Ecke/Kante bekommen.
4. Drücken Sie den STRAITFLEX Streifen mit passendem Werkzeug mit angemessenem Druck an die Ecke. Ziehen Sie das überschüssige Material mit einem Spachtel ab.
5. Nachdem der STRAITFLEX Streifen fest sitzt und die Spachtelmasse getrocknet ist, ziehen Sie die Ecke nochmals mit Fertigspachtelmasse ab, so dass der STRAITFLEX Streifen komplett eingebettet wird. Nachdem die Spachtelmasse getrocknet ist, kann die Ecke geschliffen werden. Bitte das technische Datenblatt der verwendeten Spachtelmasse beachten. Nicht unter +5°C Luft-, Objekt- und Trocknungstemperatur verarbeiten.

ACP Baustofftechnik

Ein Unternehmensbereich der
RECA NORM GmbH
Am Wasserturm 4
74635 Kupferzell

Telefon +49 7944 933-0
Telefax +49 7944 933-611
info@acp-baustofftechnik.de
www.acp-baustofftechnik.de
www.acp-baustofftechnik.de/shop

Sitz Kupferzell
HRB 738 108 Stuttgart
Ust.Id-Nr. DE 146 280 166

Geschäftsführer
Thomas Häusele
Alexander Retzbach

Verbrauch

Je nach Struktur und Saugfähigkeit des Untergrundes und nach Eigenschaften der Spachtelmasse und der Auftragsschichtstärke. Bei den meisten Spachtelmassen 1 Liter pro mm Schichtstärke und m² Oberfläche.

Trockenzeit

Schleifbar je nach Eigenschaften und Schichtstärke der Spachtelmasse.

Lagerung

Kühl und trocken lagern. Herstellungsdatum siehe Gebindeaufdruck.

ACP Baustofftechnik

Ein Unternehmensbereich der
RECA NORM GmbH
Am Wasserturm 4
74635 Kupferzell

Telefon +49 7944 933-0
Telefax +49 7944 933-611
info@acp-baustofftechnik.de
www.acp-baustofftechnik.de
www.acp-baustofftechnik.de/shop

Sitz Kupferzell
HRB 738 108 Stuttgart
Ust.Id-Nr. DE 146 280 166

Geschäftsführer
Thomas Häusele
Alexander Retzbach